

Pôle artisanal

Construction d'un pôle artisanal

Coulounieix-Chamiers (24)

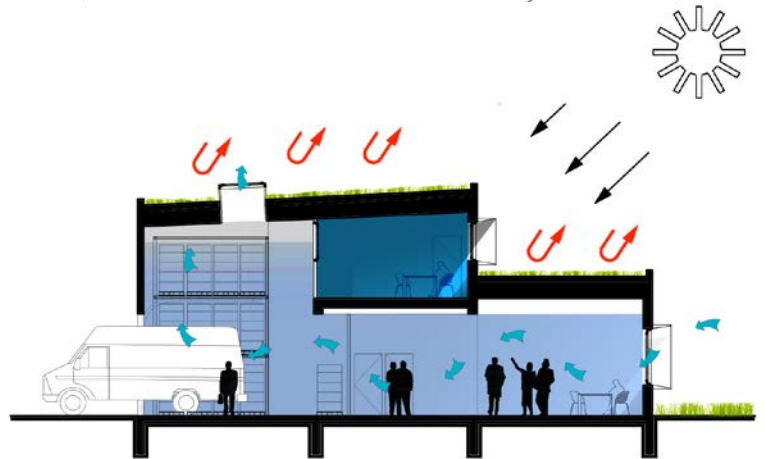
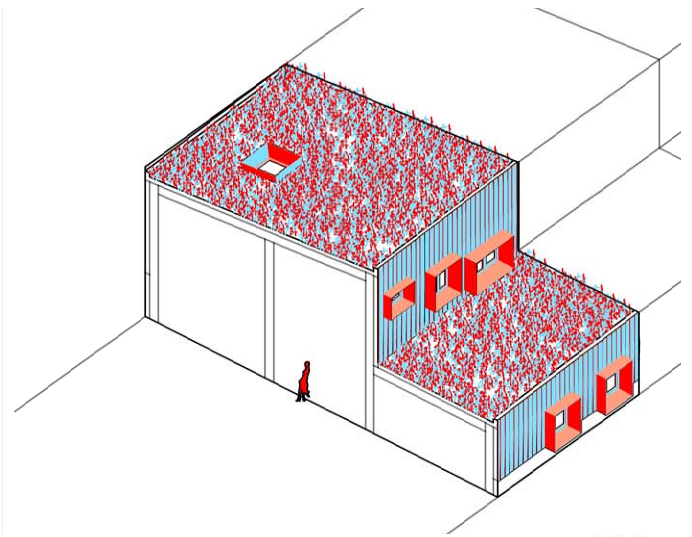
Maître d'ouvrage L'établissement Public d'Aménagement et de Restructuration des Espaces Commerciaux et Artisanaux (EPARECA)

1500 m² SP / 1.275.000 €HT
VRD 150.000€HT

Équipe (base MOP) 180 degrés / Intech / Deloménie

Programme 10 cellules de 150m² évolutives, ateliers à 80% et 20% bureaux

Livraison décembre 2018



pôle artisanal HQE biosourcé

